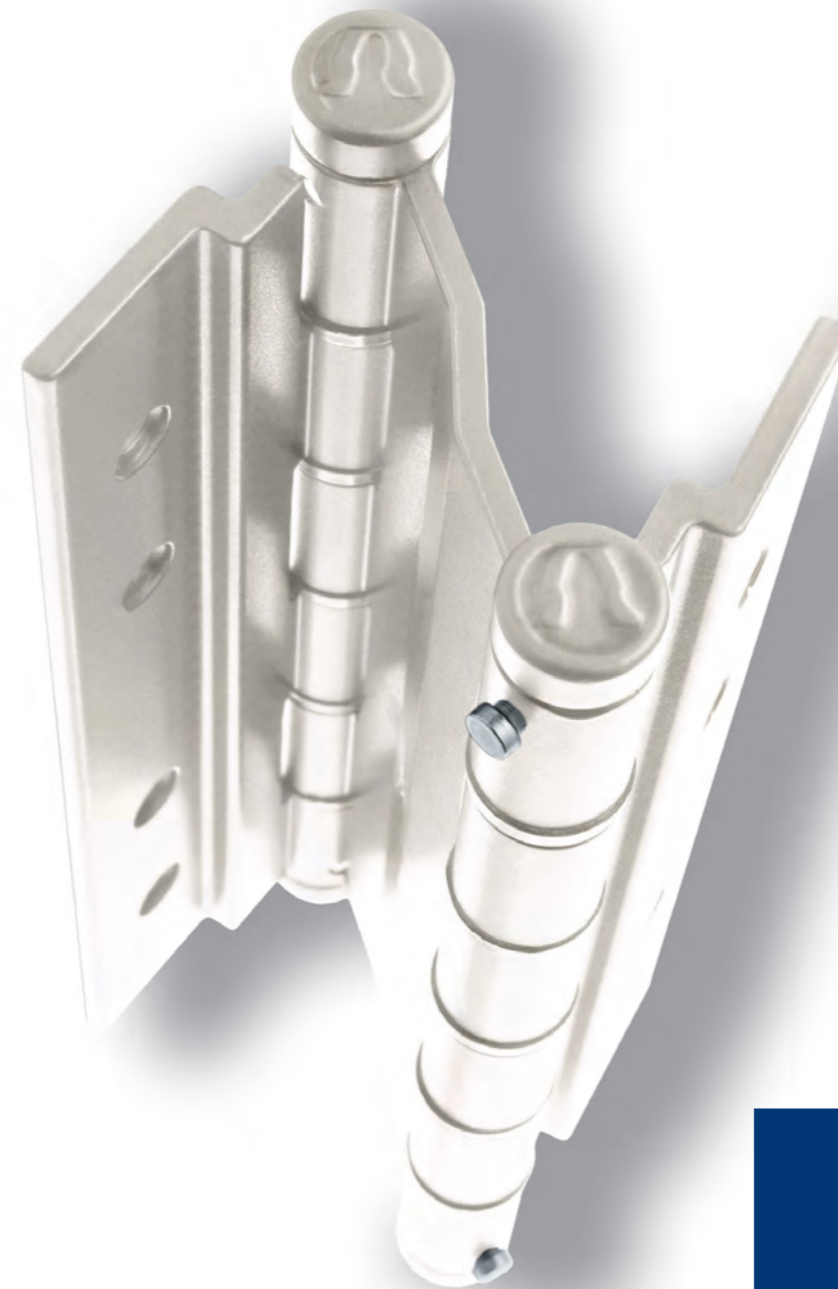


alutec



**Cerniera
per porte
a vento**

**Spring hinge
for swing door
Bisagra para
puertas de vaivén**

alutec

Distribuito in esclusiva da:
Distributed exclusively by:
Distribuido exclusivamente por:

SAVIO

SAVIO S.p.A.

Via Torino, 25 (S.S. 25)
10050 Chiusa S. Michele (Torino) Italia
e-mail: savio@savio.it

9507.747- REV.0 - 2080612

Art. **A299700XX**

Cerniera per porte a vento
Spring hinge for swing door
Bisagra para puertas de vaivén



Pezzi per scatola
Items per package
Unidad por caja **2**

Finiture disponibili
Finish available
Acabados disponibles

2

Standard
Standard
Estándar

Fuori standard
Outside standard
Exterior estándar

02|05|60|61|69|71|79|90|01|03|04|22|23|24|25|26|27|28|62|65|67|75|81|85|87|92|NY

A299700XX

Serie di appartenenza
Profiles matching
Serie a la que pertenece

Universale



Art. **A401700XX**

Cerniera per porte a vento
Spring hinge for swing door
Bisagra para puertas de vaivén

Pezzi per scatola
Items per package
Unidad por caja **2**

Standard
Standard
Estándar

Fuori standard
Outside standard
Exterior estándar

Finiture disponibili
Finish available
Acabados disponibles

02|05|60|61|69|71|79|90|01|03|04|22|23|24|25|26|27|28|62|65|67|75|81|85|87|92|NY

Serie di appartenenza
Profiles matching
Serie a la que pertenece

A401700XX

R40

Italiano

Corpo in alluminio estruso
Perno in acciaio inox

Boccole in nylon caricato
Tappi in zama
Molle in acciaio armonico

English

Extruded aluminium body
Stainless steel pin

Reinforced nylon bushings
Zamak plugs
Harmonic steel springs

Español

Cuerpo en aluminio extruido
Perno en acero inoxidable

Casquillos en nylon cargado
Tapones en zamac
Muelles en acero armonico

Italiano

Corpo in alluminio estruso
Perno in acciaio inox

Contropiastre in alluminio estruso
Boccole in nylon caricato
Tappi in zama
Molle in acciaio armonico
Viti di fissaggio in acciaio inox: M5x14

English

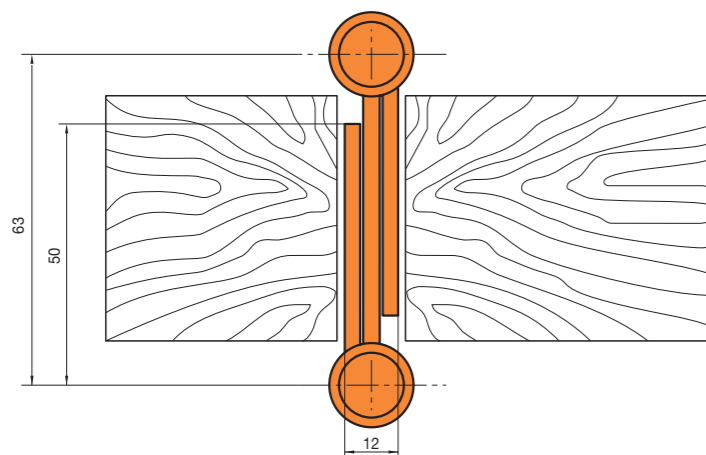
Extruded aluminium body
Stainless steel pin

Extruded aluminium mounting plates
Reinforced nylon bushings
Zamak plugs
Harmonic steel springs
Stainless steel fastening screws: M5x14

Español

Cuerpo en aluminio extruido
Perno en acero inoxidable

Contraplacas en aluminio extruido
Casquillos en nylon cargado
Tapones en zamac
Muelles en acero armonico
Tornillos de fijación en acero inoxidable: M5x14



2 Cerniere
Hinges
Bisagras

Altezza anta Sash height Altura hoja mm	Larghezza anta Sash width Anchura hoja mm	Peso Weight Peso kg
210-215	60	55
	70	48
	80	42
	90	38
	100	35

Cerniere 3
Hinges
Bisagras

Larghezza anta Sash width Anchura hoja mm	Peso Weight Peso kg	Altezza anta Sash height Altura hoja mm
60	95	210-215
70	84	
80	73	
90	67	
100	62	

